

---

## **Cabinet flux**

Informations générales

### **SIRET**

38859859100039

### **Responsable(s)**

Eric DENNINGER

### **Adresse**

---

---

Place de la Halle

65140

SAINT-SEVER-DE-RUSTAN

France

## Tél

06.75.18.04.29

<https://fr.linkedin.com/in/eric-denninger-bb5740a4>

eric-denninger@cabinet-flux.com

Présentation

## Activité détaillée

*Le **cabinet flux** est une entreprise enregistrée en France depuis 1992 qui collabore en réseau depuis de nombreuses années. Pour ce projet, notre équipe réunie les compétences de trois entités (flux, Lean excellence consulting et Laurent Rocher Conseil) qui ont l'habitude de travailler ensemble, la même vision du métier, la même approche pragmatique et les mêmes valeurs.*

## Notre mission

Nous croyons dans des Collectifs Extraordinaires capables de relever les défis industriels en Europe et dans le monde, menés par des Leaders qui mettent l'humain au centre et permettent l'épanouissement de tous au travail.

## Nos services

Nous aidons à développer ces Collectifs avec des solutions prouvées de Lean Management, de Lean Manufacturing et de Lean Engineering.

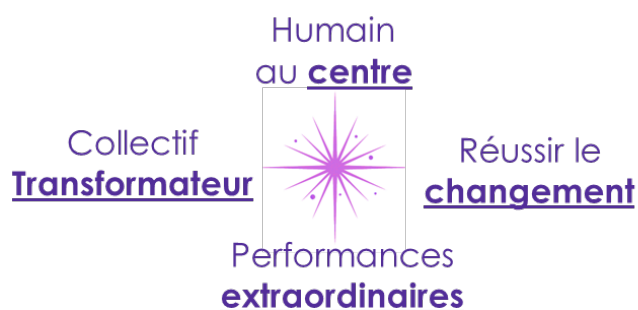
### Pourquoi Nous choisir

- Parce que nous pratiquons le langage PME et que nous adaptons les meilleures pratiques des grands groupes
- Parce que nous vous aidons à créer et à engager un collectif décisif et créatif
- Parce que nous vous aidons à libérer vos talents et votre créativité pour une offre de valeur durable, efficace et innovante
- Parce que nous gardons les pieds sur terre et vous aidons à atteindre des performances supérieures (BFR, Résultat, fonds propres)

### Notre raison d'être

Révéler le meilleur de chacun, engager le collectif et donner du sens à l'action pour un impact profitable et durable.

### Notre nord



### Notre équipe



**Alejandra Giedelmann**  
Coach Lean Equipes et  
Comportements  
+33 6 18 32 28 98  
alejandrag@lead2great.com



**Laurent Rocher**  
Coach Lean Qualité  
et Engineering



**Eric Deninger**  
Coach Lean Flux et  
Amélioration continue



**Claude Balié**  
Coach Lean Management  
et Manufacturing

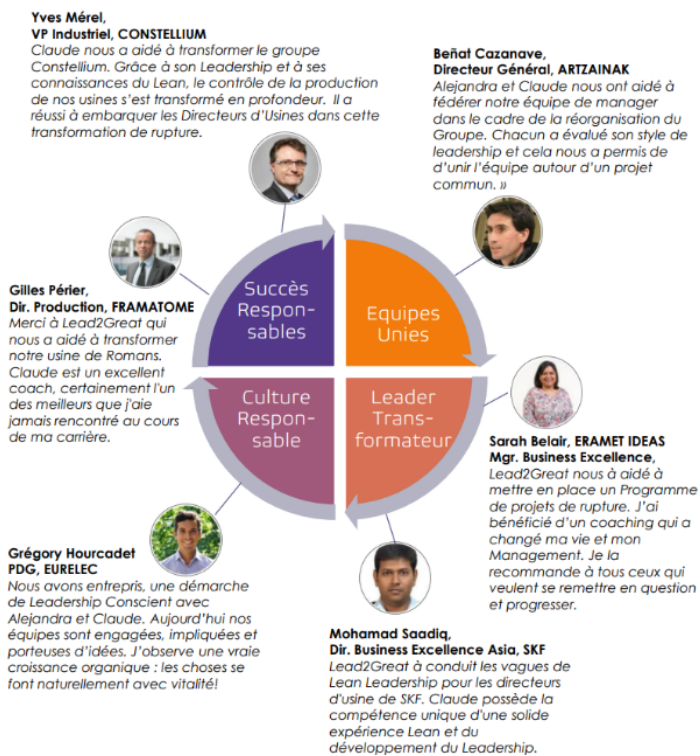


?

### Références des coach-formateurs

- Au total, des centaines de projets menés dans tous les secteurs industriels sur notre territoire
  - Biens d'équipements Industriels : TISSOT, AQP, PLEBAC, HOLIGHT, ARTZAINAK, EURELEC, LAINE MECA, SPM, LAGARDE...
  - Biens de consommation : EDILIANS, GOICOECHEA, JEAN-VIER, PYRENEX, OXBOW, DISCAC, COREP...

- *Distribution et Services* : BIOCOP, GAZ DE BORDEAUX, GDTECH, EHLG, EURELEC...
- *Chimie / Santé* : Groupe CEVA, Groupe BERKEM, EKA NOBEL, SANOFI...
- *Transformation du Bois et Forêt* : LABROUSSE, ACTION BO, FPBOIS, GASCOGNE...
- *Formation* : CESI, AFPA, Sud Management...
- *et aussi en Europe et dans le monde auprès des grands groupes*
  - *Automobile - Camion* : Faurecia, Hutchinson, Plastic Omnium, Constellium, Fruehauf, RVI, FCI
  - *Aéronautique* : Constellium, Thales, Zodiac, Latécoère, Ariès
  - *Biens d'équipements Industriels* : Framatome, Constellium, SKF, Thales
  - *Pétrole, mines et chimie* : Technip FMC, Eramet, Weatherford, Arkema, Areva
  - *Biens de consommation* : Constellium, Edilians, Aalberts, Alpina, Nutresa



***Ils nous font confiance...***

*Les consultants ont participé à plusieurs programmes collectifs pour améliorer la compétitivité des entreprises. 3 dirigeants témoignent de notre contribution à l'harmonisation de la culture de leur entreprise*

<https://www.youtube.com/watch?v=wzcvUv5zDLg>

## **Notre offre de service**

Tous nos consultants utilisent la même approche méthodologique. Nous prévoyons d'intervenir en binôme dans votre entreprise afin d'apporter l'expertise la plus aiguë sur chacune des thématiques que nous aborderons tout au long de la mission. La journée de cadrage permet de définir avec précision la répartition des interventions des deux consultants pressentis sur la mission.

Le parcours s'articule en deux phases :

1. Une première étape pour comprendre le Lean, adhérer et s'engager collectivement sur le

---

projet

2. Une seconde pour acquérir, renforcer les compétences nécessaires à l'atteinte des objectifs de progrès

### **Délivrables**

Lors du cadrage, les KPI opérationnels à faire progresser seront sélectionnés. La Direction et les consultants définiront ensemble les objectifs de progrès, la durée de la mission, les engagements des équipes de l'entreprise et la feuille de route.

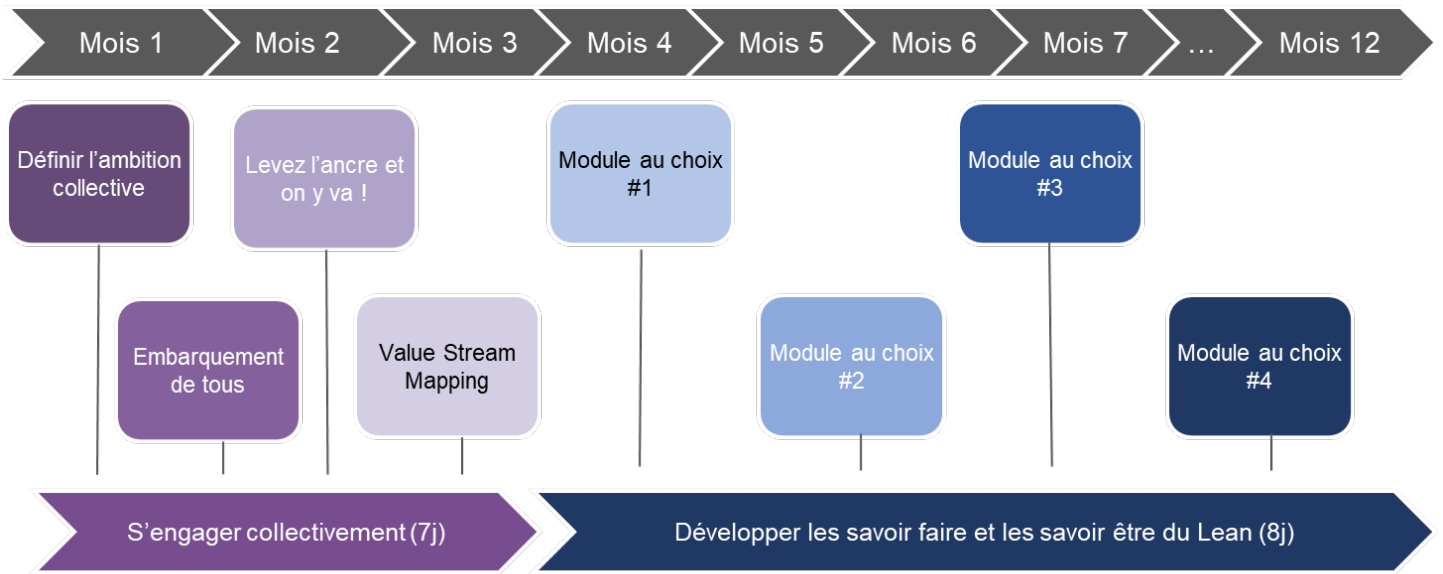
<b>Exemple d'impact sur les KPI Opérationnels:</b>	<b>Exemple d'impact de KPI Fi</b>
<ul style="list-style-type: none"><li>• Sécurité, amélioration du FRE : -40% en 1 an</li><li>• Réduction du Lead Time : -25% en un an</li><li>• Amélioration du Taux de service : &gt; 95%</li><li>• Réduction de la non qualité : - 50% en un an<ul style="list-style-type: none"><li>• Productivité: +15%</li></ul></li></ul>	<ul style="list-style-type: none"><li>• Croissance marge nette : d</li><li>• Réduction du BFR : de -</li></ul>

### **Moyens mis en œuvre**

- Coaching et form-action des équipes (100% de l'entreprise est formée au minimum ½ journée).
- Fil rouge cohérent permettant les progrès rapides et en profondeur là où l'entreprise a ses plus fortes douleurs.
- Présence régulière des coachs pour soutenir le rythme de transformation et impulser de nouvelles initiatives
- Support pédagogiques et formulaires (dont les formulaires issus du TPS de Toyota)
- Révision des A3 de progrès menés par les responsables de l'entreprise

### **Détail du parcours**

# Prestation de transformation managériale et opérationnelle



*8 modules à la carte, de 2 jours,  
pour cibler les habiletés à acquérir  
prioritairement.  
(Détail en suivant)*

?

# S'engager collectivement (tronc commun)

## 1 : Définir l'ambition collective

- La formulation d'un projet positif
- Les objectifs de transformation et les indicateurs associés
- Avec l'équipe dirigeante

Cadrage  
1 jours

## 2 : Embarquement de tous

- Appréhender les fondamentaux du Lean
- Mise en situation réaliste – le jeu du Lean Lego
- Un exercice fédérateur ! (groupe de 8 personnes)

4 x

Form-action  
de 0,5 jours

## 3 : Levez l'ancre et on y va !

- Comprendre, adhérer, contribuer
- Consolider les fondamentaux du Lean
- Confirmer l'ambition collective Lean
- Un séminaire pour s'engager !

Form-action  
de 2 jours

## 4 : Value Stream Mapping

- Cartographier la chaîne de valeur de l'entreprise
- Identifier les gaspillages (Mudas), évaluer la complexité des flux
- Optimiser la chaîne de valeur (supprimer les Mudras, réduire les temps de traversée et identifier les chantiers de progrès)

Form-action  
de 2 jours

?

# Modules de form-action aux choix

## 1 : Déploiement Stratégique et conduire le progrès

- Déploiement stratégique dans toute l'organisation
- Conduire le progrès dans une PME
- Contribution A3 des services.
- Pilotage visuel du progrès et revue de progrès

Form-action  
de 2 jours

## 2 : Routines de Management sur le terrain et Gemba walk

- Définir les paramètres clés à contrôler et pratiquer les routines de Management sur le terrain
- Gestion visuelle de la performance,
- Réagir aux écarts et stimuler la performance quotidienne

Form-action  
de 2 jours

## 3 : Résolution de problèmes

- La Qualité – pilier du Lean. S'arrêter pour résoudre les pbs
- Comprendre et pratiquer les méthodes de résolution de problème
- 5 Pourquoi? Pareto, Ishikawa, G8D
- Etablir le QRQC : réagir et corriger rapidement les problèmes

Form-action  
de 2 jours

## 4 : Environnement de travail – 5S

- Comprendre et pratiquer les 5S
- Optimiser l'environnement de travail
- Etablir des standards de poste
- Déployer le 5S dans votre organisation

Form-action  
de 2 jours